

Jabra Link 950



Manuel d'utilisation

© 2019 GN Audio A/S. Tous droits réservés. Jabra® est une
marque de commerce de GN Audio A/S.

Fabriqué en Chine

MODÈLE : ENC090(USB-A)
ENC091(USB-C)



Déclaration de conformité sur le site
www.jabra.com/doc

1. Bienvenue!	4
2. Aperçu de la Jabra Link 950	5
2.1 Accessoires inclus	
2.2 Accessoires optionnels	
3. Connexion à un téléphone fixe	7
3.1 Connexion au téléphone fixe avec port micro-casque	
3.2 Connexion au téléphone fixe sans port micro-casque	
3.3 Connexion à un téléphone fixe avec une prise d'appels électronique	
4. Connexion à un ordinateur	10
5. Connexion de votre micro-casque	11
5.1 Appareils Jabra qui nécessitent une alimentation	
6. Comment l'utiliser	13
6.1 Effectuer un appel	
6.2 Répondre à un appel	
6.3 Signification des voyants	
6.4 Réglage du volume du microphone pour le téléphone fixe	
6.5 Tonalité manquante dans le téléphone fixe	
7. Jabra Direct	17
8. Assistance	18
8.1 FAQ	
8.2 Guide de compatibilité du softone avec des téléphones fixes	

1. Bienvenue!

Merci d'utiliser la Jabra Link 950. Nous espérons que vous l'apprécierez!

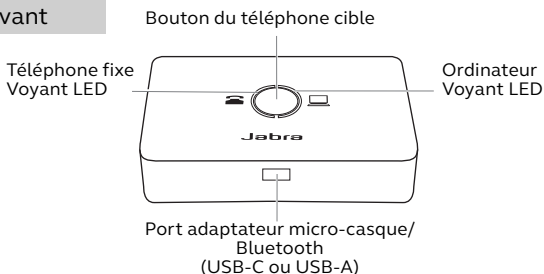
Fonctions de la Jabra Link 950

- **Augmenter la productivité.** Connectivité transparente à un téléphone fixe, un softphone ou un téléphone mobile*.
- **Prêt pour l'avenir.** Mises à niveau et gestion centralisée des micrologiciels pour des performances optimales.
- **Facile à installer, à utiliser et à gérer.** Simple à configurer et gestion facile des appels.
- **Compatible avec les principaux modèles de téléphones fixes et softphones.** Obtenez un contrôle complet des appels via le micro-casque

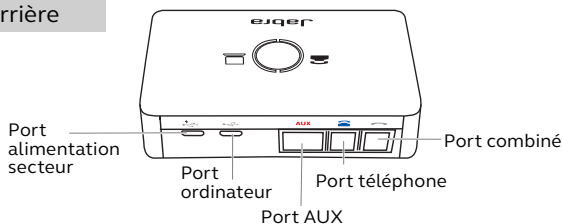
* La connectivité des téléphones mobiles est limitée aux casques dotés de la fonctionnalité Bluetooth. Les fonctions d'audio du téléphone mobile, de réponse/fin, etc., sont acheminées directement entre le casque Bluetooth et le téléphone mobile. Aucune fonctionnalité audio ou d'appel du téléphone mobile n'est acheminée via le Jabra Link 950.

2. Aperçu de la Jabra Link 950

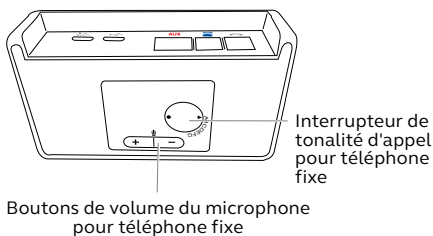
Avant



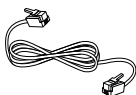
Arrière



Partie inférieure



2.1 Accessoires inclus



Câble de
téléphone



Câble USB-C



Câble USB-A

2.2 Accessoires optionnels




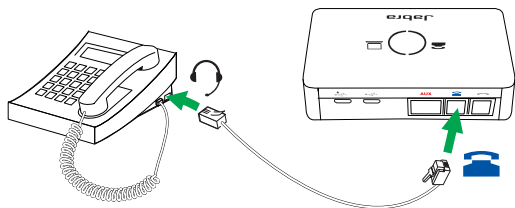
Alimentation électrique de la Jabra Link 950
(requis pour Jabra Evolve 40, Jabra Evolve 80,
Jabra GN 1000 et les appareils Jabra en utilisant
l'adaptateur Jabra Link 360 Bluetooth)

3. Connexion à un téléphone fixe

3.1 Connexion au téléphone fixe avec port micro-casque



Ce téléphone fixe possède un port micro-casque dédié (généralement à l'arrière du téléphone). Ces téléphones ont en général un bouton sur le panneau avant pour alterner entre le combiné et le micro-casque.

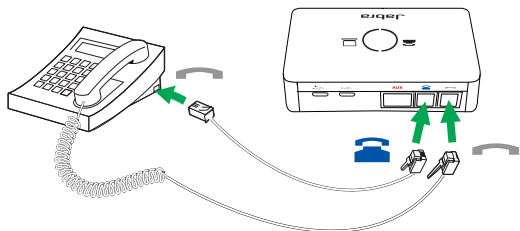
1. Branchez le câble du téléphone fourni au port  sur la Jabra Link 950.
2. Branchez le câble du téléphone au port micro-casque sur votre téléphone fixe.



3.2 Connexion au téléphone fixe sans port micro-casque

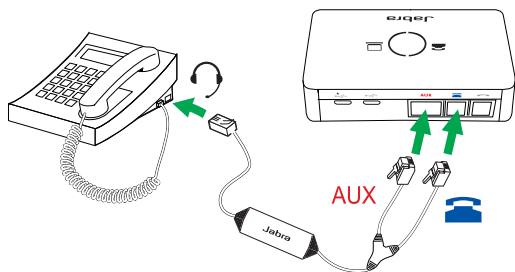
Ce téléphone fixe n'a pas de port micro-casque dédié.

1. Sur le téléphone fixe, débranchez le câble du combiné à partir du corps du téléphone.
2. Branchez le câble du combiné au port  sur la Jabra Link 950.
3. Branchez le câble du téléphone fourni au port  sur la Jabra Link 950.
4. Branchez le câble du téléphone au port combiné sur le téléphone fixe.



3.3 Connexion à un téléphone fixe avec une prise d'appels électronique

Une prise d'appels électronique permet de répondre à un appel entrant ou de le terminer à l'aide du bouton multifonction du micro-casque. Si le téléphone fixe dispose d'une prise d'appels électronique, vous devrez connecter un adaptateur Jabra Link* entre le téléphone fixe et la base.

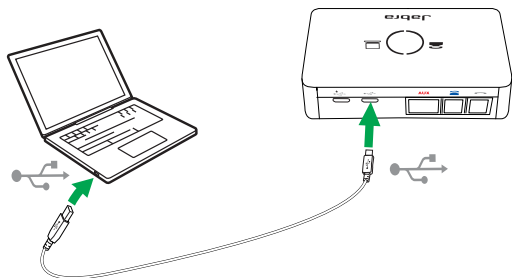


Pour des instructions spécifiques sur la connexion d'un adaptateur de prise d'appels électronique* à un téléphone fixe, veuillez vous reporter à la documentation de câblage fournie avec l'adaptateur.

* Pour plus de détails sur la compatibilité de la prise d'appels électronique avec votre téléphone fixe spécifique ou pour acheter l'adaptateur requis, veuillez consulter le site Jabra.com/accessories.

4. Connexion à un ordinateur

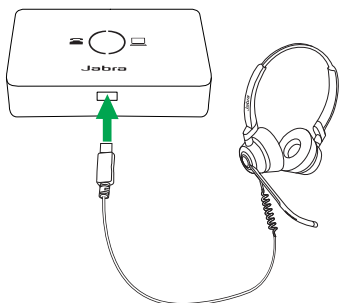
1. Branchez le câble USB fourni sur le port ordinateur à l'arrière de la Jabra Link 950 et sur un port USB disponible de votre ordinateur.
2. Téléchargez et installez le logiciel Jabra Direct.
(jabra.com/direct)



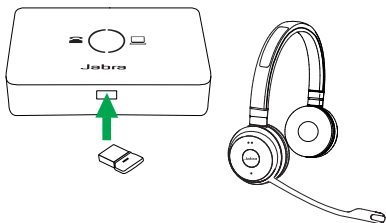
5. Connexion de votre micro-casque

Connectez un micro-casque Jabra ou un adaptateur Bluetooth compatible au port adaptateur micro-casque/Bluetooth situé à l'avant de la Jabra Link 950.

Micro-casque filaire



Micro-casque filaire avec adaptateur Bluetooth Jabra

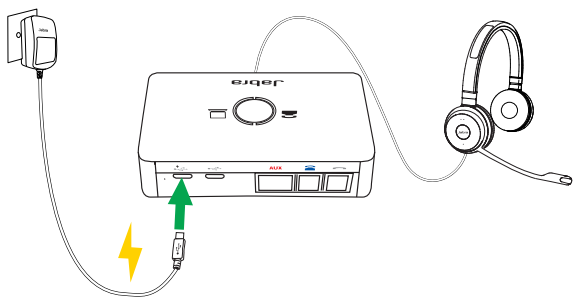


Consultez les dernières informations de compatibilité du produit sur Jabra.com/help/link950 11

5.1 Appareils Jabra qui nécessitent une alimentation

Les appareils Jabra, Jabra Evolve 40, Jabra Evolve 80, Jabra GN 1000 Jabra utilisant l'adaptateur Jabra Link 360 Bluetooth doivent être branchés dans le port d'alimentation du Jabra Link 950. Veuillez utiliser Jabra Direct pour vérifier si vous avez un Jabra Link 360.

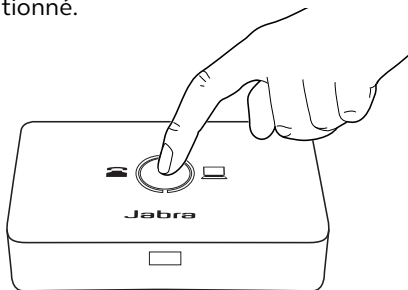
Le dispositif d'alimentation n'est pas fourni et peut être acheté sur le site Jabra.com/accessories.



6. Comment l'utiliser

6.1 Effectuer un appel

Lorsque vous êtes connecté à un téléphone fixe et à un ordinateur, appuyez sur le bouton **Téléphone cible** pour sélectionner le téléphone désiré avant d'effectuer l'appel. Le voyant indiquera quel téléphone est actuellement sélectionné.

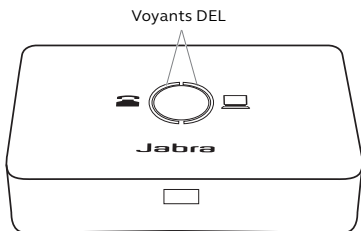


6.2 Répondre à un appel

Les appels entrants sont traités directement à partir de votre micro-casque. La Jabra Link 950 connecte automatiquement le micro-casque au téléphone recevant un appel.

Remarque : Vous pouvez choisir votre client softphone ordinateur préféré par défaut dans Jabra Direct. La prise en charge du contrôle des appels pour les téléphones fixes nécessite une prise d'appels électronique.

6.3 Signification des voyants

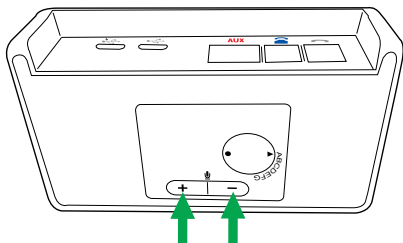


Voyant	État du voyant	Indication
	Allumé en continu	Le téléphone fixe est le téléphone cible
	Allumé en continu	L'ordinateur est le téléphone cible
	Clignotant	Appel entrant sur le téléphone fixe
	Clignotant	Appel entrant sur l'ordinateur
	Clignotant	Alimentation requise pour le micro-casque Adaptateur Bluetooth non compatible.
	Clignotant lentement	Mise à jour du micrologiciel

6.4 Réglage du volume du microphone pour le téléphone fixe

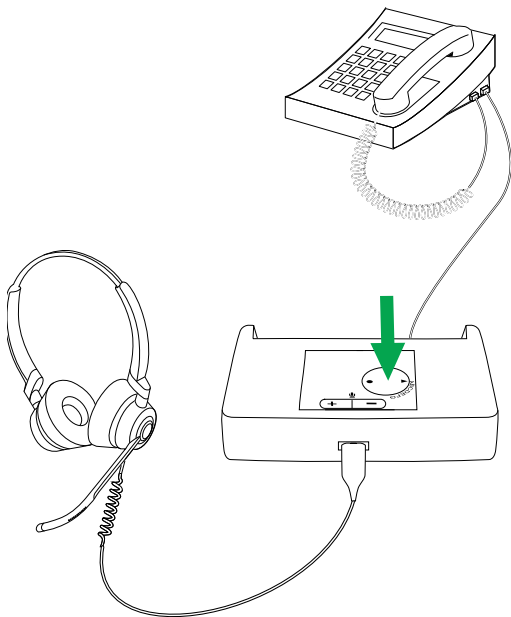
Il est possible de régler le volume du microphone de votre micro-casque lorsqu'il est connecté à un téléphone fixe à l'aide des boutons de volume du microphone situés sur la partie inférieure de la Jabra Link 950.

Veillez noter que régler le volume du microphone sur une valeur trop élevée peut causer un écho.



6.5 Tonalité manquante dans le téléphone fixe

Lorsque votre micro-casque est connecté à un téléphone fixe, si vous n'entendez pas de tonalité dans le micro-casque, essayez de tourner l'interrupteur de tonalité d'appel dans la partie inférieure de la Jabra Link 950 jusqu'à ce que vous entendiez une tonalité.



7. Jabra Direct

Jabra Direct est un logiciel conçu pour soutenir, gérer et activer la fonctionnalité optimale des périphériques Jabra.

Téléchargement via jabra.com/direct

8. Assistance

8.1 FAQ

Consultez les FAQ sur Jabra.com/help/link950

8.2 Guide de compatibilité du softone avec des téléphones fixes

Consultez le Guide de compatibilité Jabra à l'adresse Jabra.com/compatibilityguide